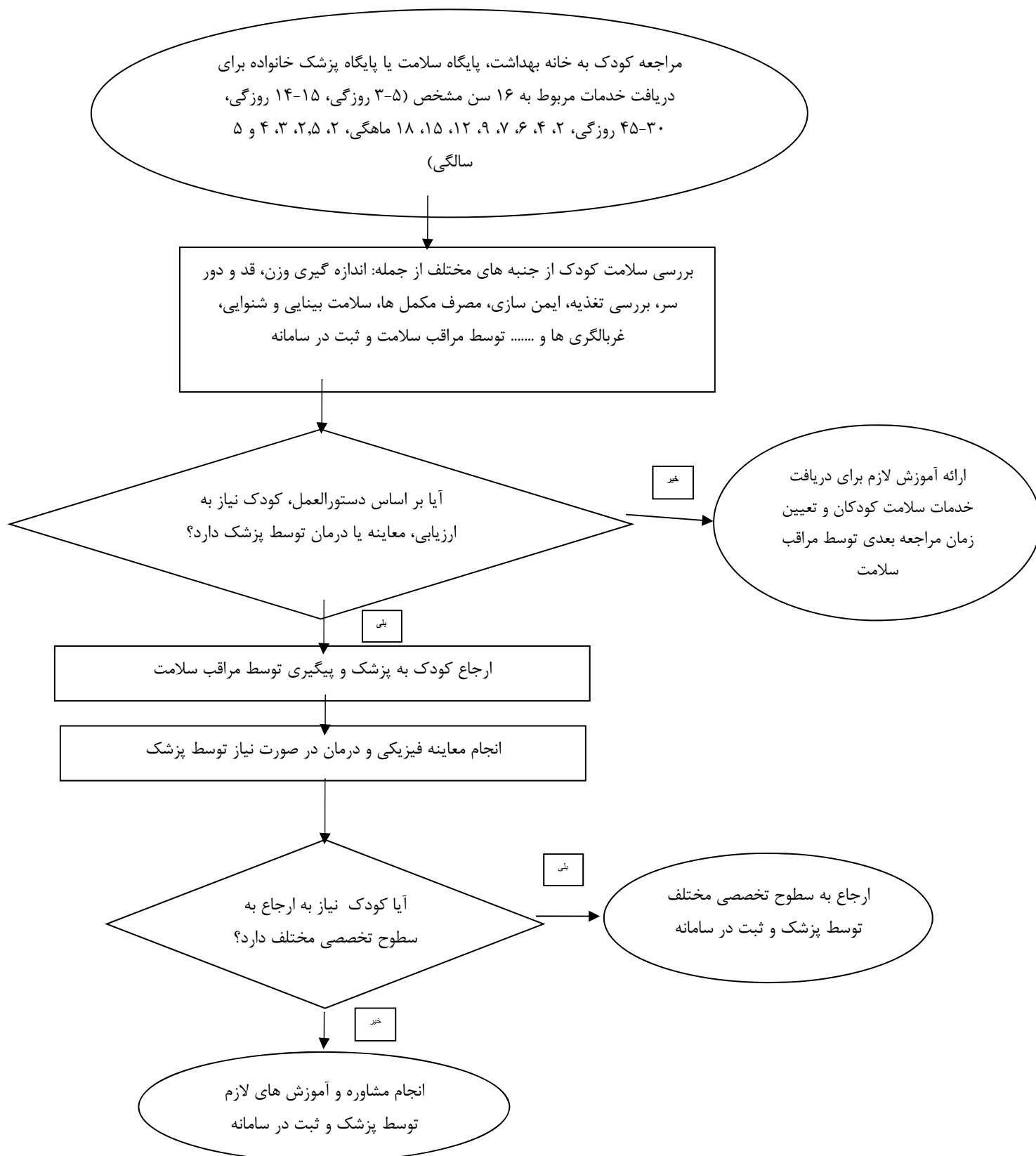
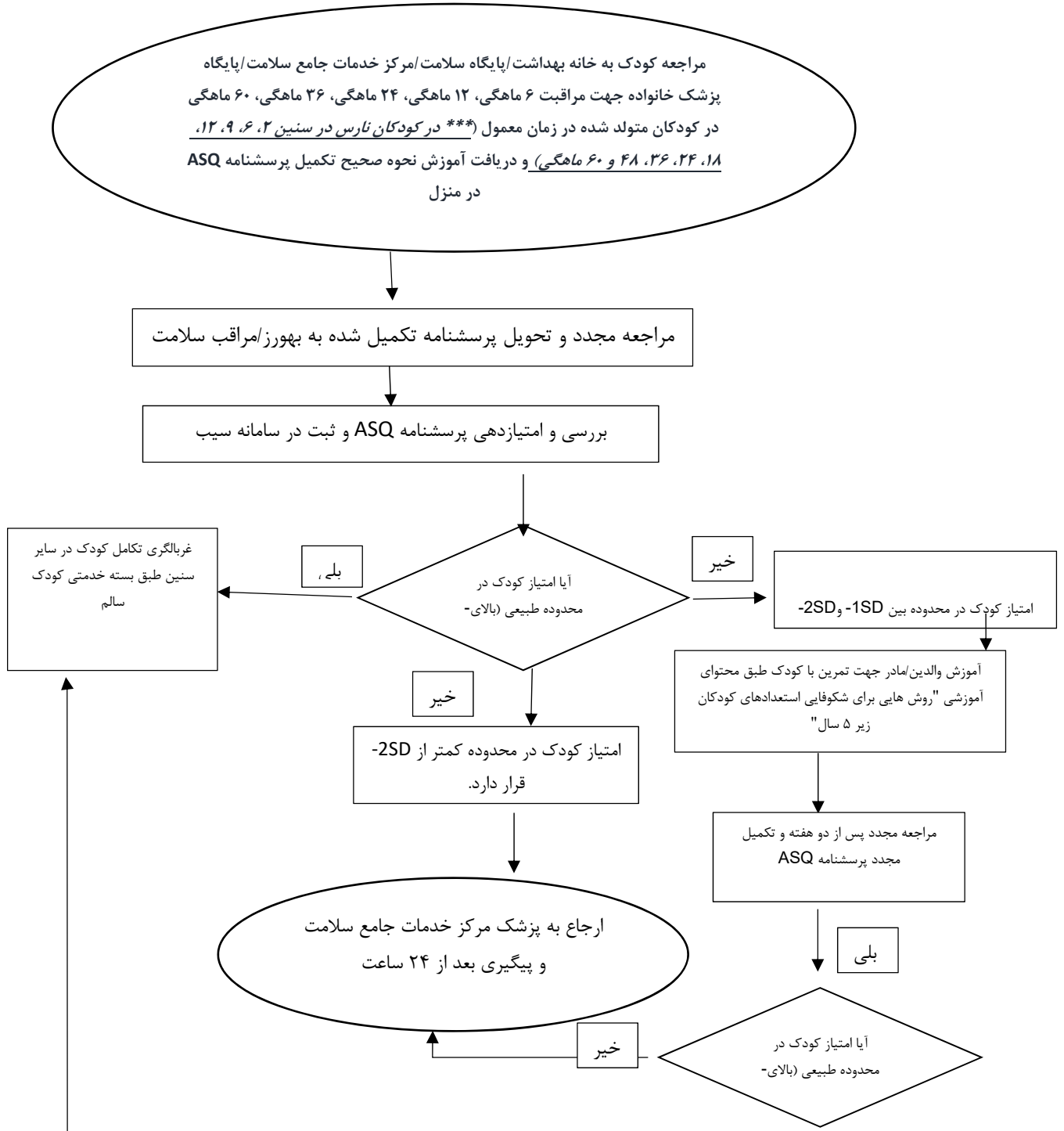


فرآیند مراقبت کودکان (غربالگری گروه سنی کودک)



فرایند مراقبت تکاملی کودک (غربالگری تکاملی گروه سنی کودک)



فلوجارت (مراقبت) غربالگری گروه سنی نوجوانان (دانش آموزان)

تحویل فرم تک برگ گواهی وضعیت سلامت و واکسیناسیون
دانش آموزان به پایگاه سلامت خانواده / پایگاه پزشک
خانواده توسط کاه شناب. ناظ در مرکز سلامت

مراجعه دانش آموز به پایگاه سلامت / پایگاه پزشک خانواده

انجام معاینات مقدماتی توسط مراقب سلامت (پایگاه سلامت / پایگاه پزشک خانواده)

ثبت اطلاعات در سامانه سیب و فرم گواهی وضعیت سلامت دانش آموز

انجام معاینه تکمیلی توسط پزشک خانواده و ثبت اطلاعات در سامانه

دانش آموز نیاز به ارجاع به سطح

تخصصی

بلی

تکمیل فرم ارجاع به سطح تخصصی توسط پزشک و ارجاع
دانش آموز به سطح دوم (سطح تخصصی)

معاونت بهداشت

خیر

مراجعه دانش آموز به متخصص و دادن پسخوراند به
پزشک خانواده توسط متخصص



مراجعه مجدد دانش آموز به پزشک خانواده



ثبت کامل اطلاعات و نتایج ارجاع و پی گیری ها درسامانه سیب و فرم
گواهی وضعیت سلامت دانش آموز و ممهور کردن فرم توسط پزشک
خانواده



تحويل فرم ممهور شده به دانش آموز / والدین



تحويل فرم ممهور شده به مدرسه توسط والدین



بایگانی کردن فرم ممهور شده در
پرونده دانش آموز توسط مدیر مدرسه

فرایند مراقبت جوانان ۱۹-۲۹ سال (غربالگری گروه سنی جوان)



سلامت نوجوانان جوانان و مدارس

معاونت بهداشتی

شناسایی جوانان ۱۹-۲۹ سال در جمعیت تحت پوشش از طریق :
اطلاعات ویزیت پایه پزشک خانواده
هنگام مراجعه به پزشک خانواده (جهت درمان، مراقبت، دریافت فرم ارجاع)
هنگام مراجعه به مراقب سلامت جهت دریافت خدمات بهداشتی سایر گروهها
تماس تلفنی



مراجعه جوانان به پایگاه پزشک خانواده/ پایگاه سلامت



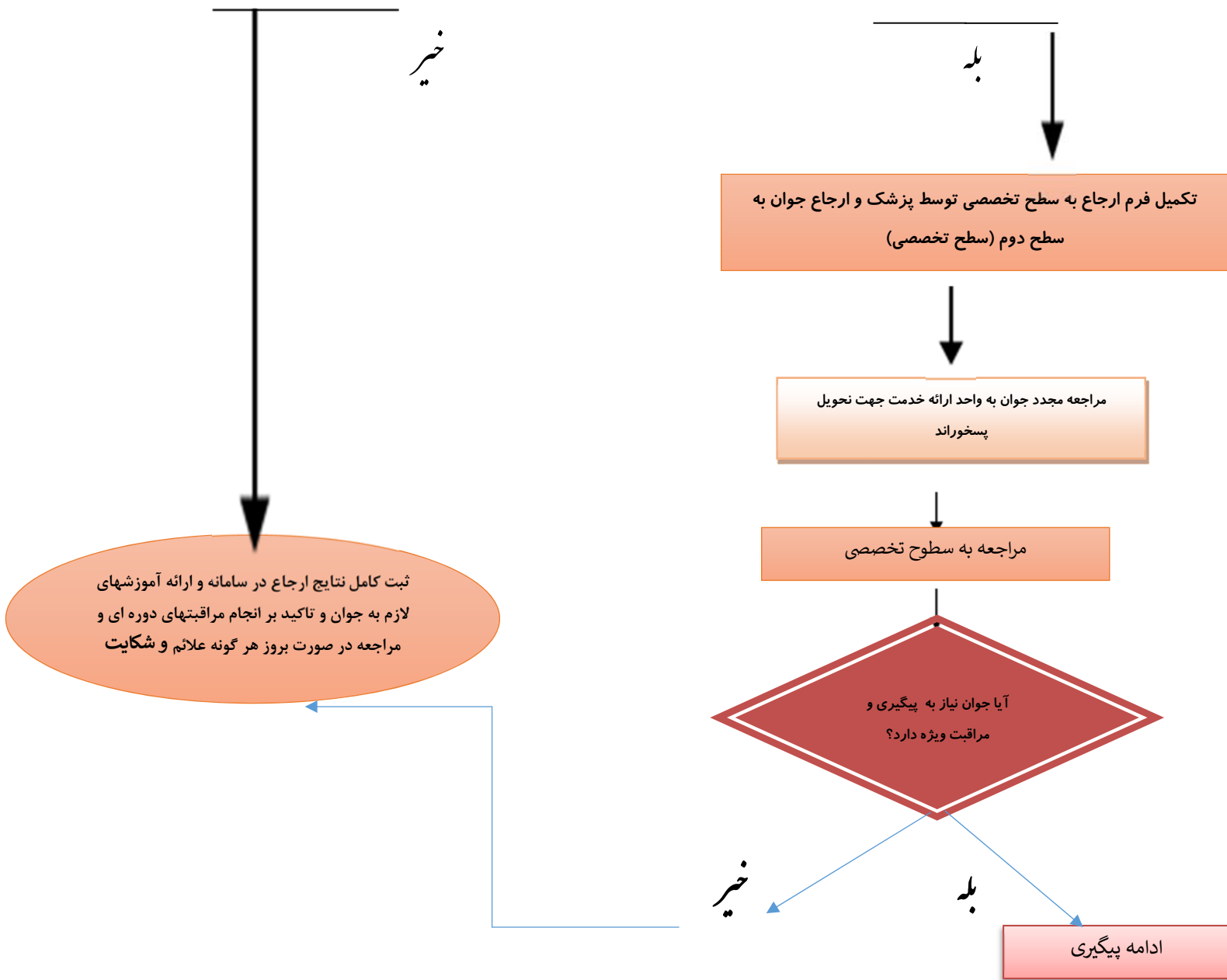
مراقبت و ارزیابی مقدماتی توسط مراقب سلامت (پایگاه سلامت، پایگاه پزشک خانواده، خانه بهداشت) (ارزیابی نمایه توده بدنی، ارزیابی قلبی عروقی، مراقبت از نظر ابتلاء به آسم، ارزیابی ژنتیک، واکسیناسیون، ارزیابی دهان و دندان، از نظر شک به سل، بیماریهای منتقله از راه جنسی، ارزیابی از نظر سلامت روان و سوء مصرف مواد) و ثبت اقدامات در سامانه سیب



ارجاع جوان مراقبت شده توسط مراقب سلامت به پزشک خانواده یا پزشک مرکز خدمات جامع سلامت و انجام مراقبت و ارزیابی توسط پزشک و ثبت اطلاعات در سامانه سیب



آیا جوان نیاز به ارجاع به سطوح بالاتر دارد؟



فرایند (مراقبت های ادغام یافته)
غربالگری گروه سنی میانسالان

شناسایی زنان ۳۰-۵۹ سال تحت پوشش مراکز ارائه خدمات شهری و روستایی

تهیه لیست زنان ۳۰-۵۹ سال شناسایی شده توسط مراقبین و
بهورزان خانواده و ارسال آن به مراقب سلامت

فراخوان و مراجعه فرد پس از فراخوان و پذیرش

معرفی برنامه و توضیح خدمات به مراجعه کننده توسط مراقب
سلامت/ بهورز

تشکیل پرونده الکترونیک و انجام خدمات تن سنجی، تغذیه و فعالیت
فیزیکی

آیا نیاز به ارجاع به کارشناس تغذیه
۲۰۱۱

خیر

انجام غربالگری مصرف دخانیات و بررسی سوابق اعتیاد، خشونت
خانگی و سلامت روان

آیا نیازی به ارجاع به روانشناس
۲۰۱۱

خیر

غربالگری و رسم سوابق بیماری های غیر واگیر

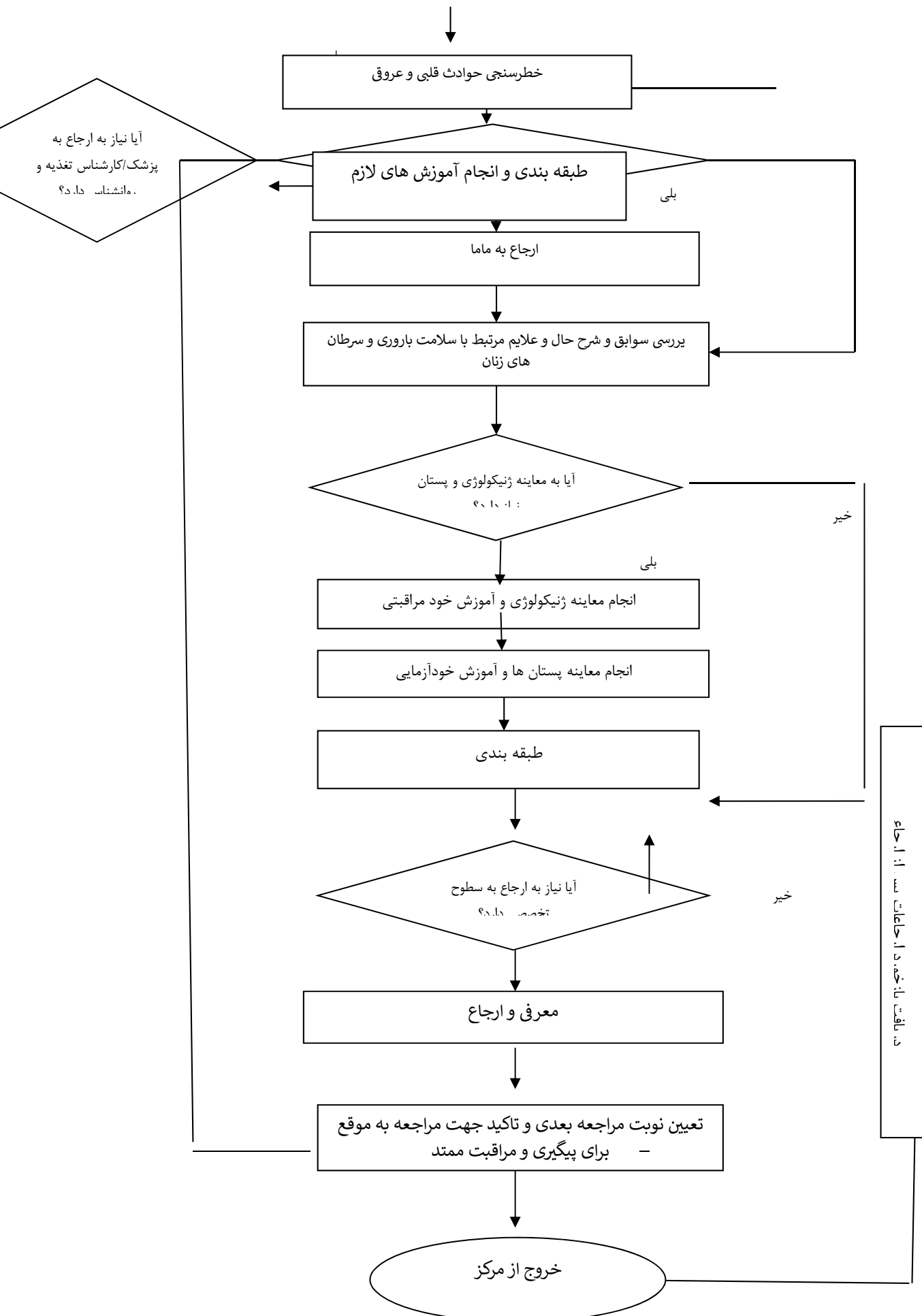
بررسی سوابق فردی و خانوادگی و علائم کنونی بیماری های غیر واگیر

بررسی وضعیت مصرف دارو

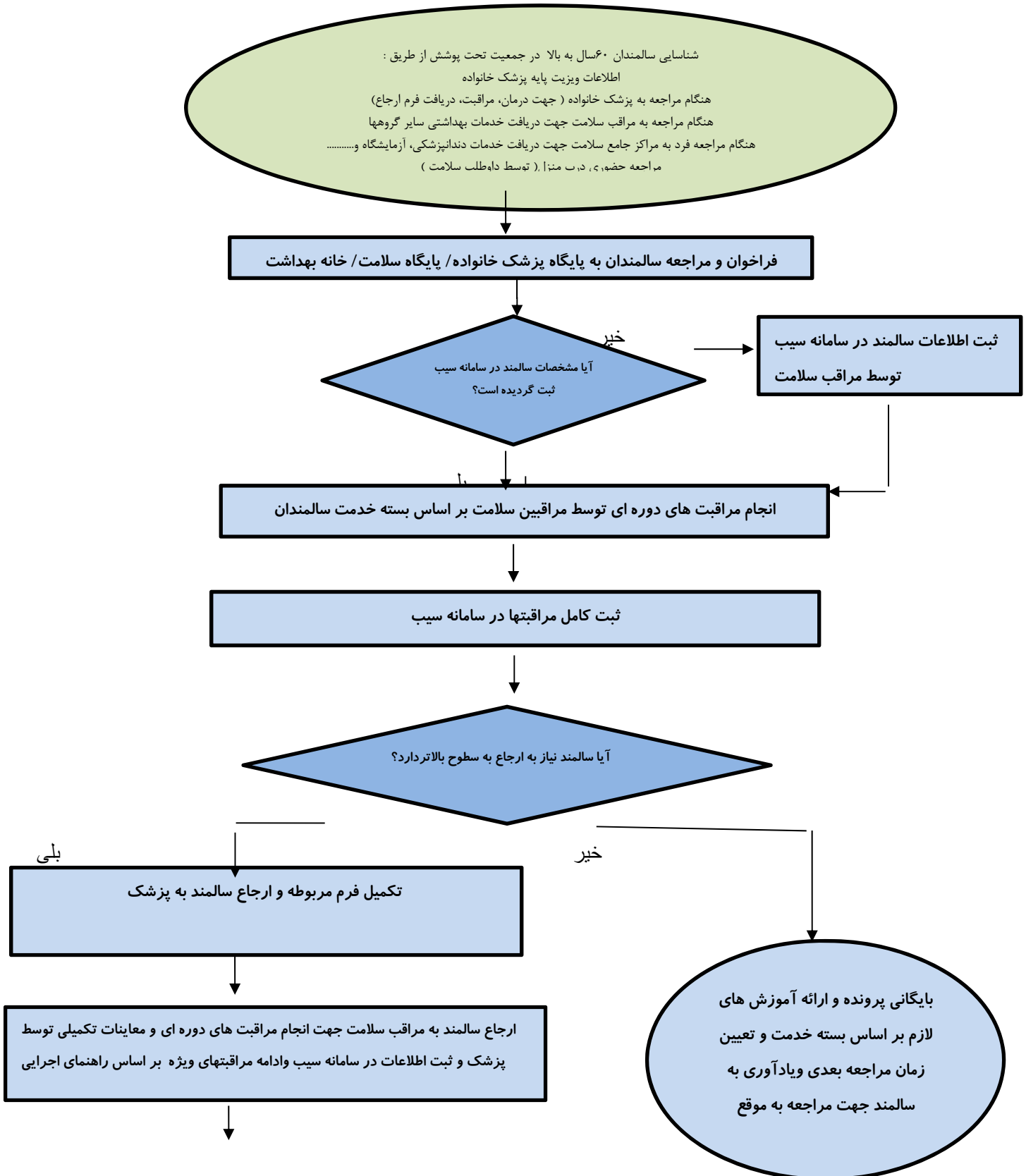
اندازه گیری فشارخون

اندازه گیری قند و چربی خون

ارجاع به پزشک/ روان شناس/ کارشناس تغذیه در صورت نیاز و پس از پایان خدمات انجام طبقه بندی

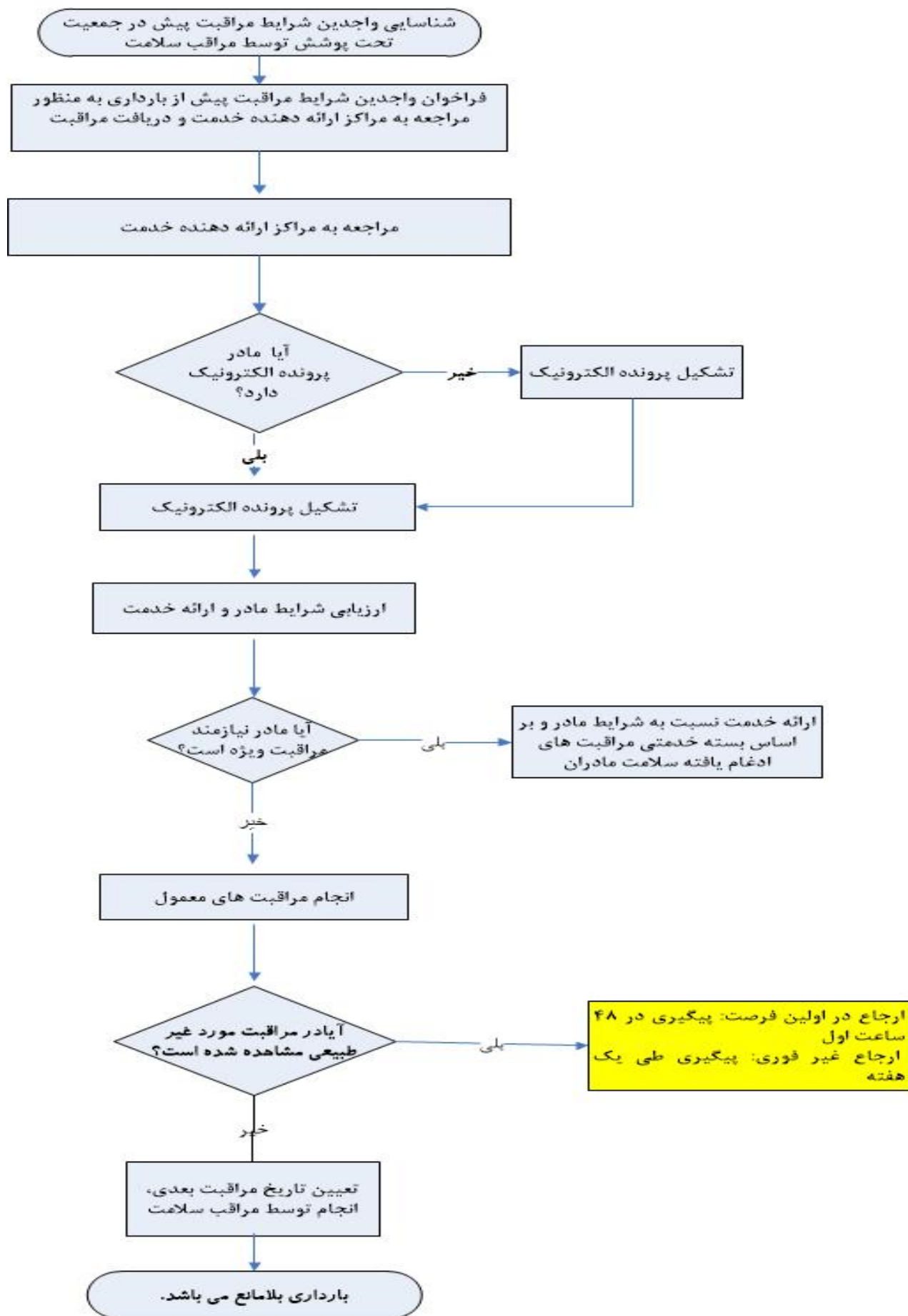


فرایند(مراقبت) غربالگری گروه سنی سالمندان (۶۰سال به بالا)

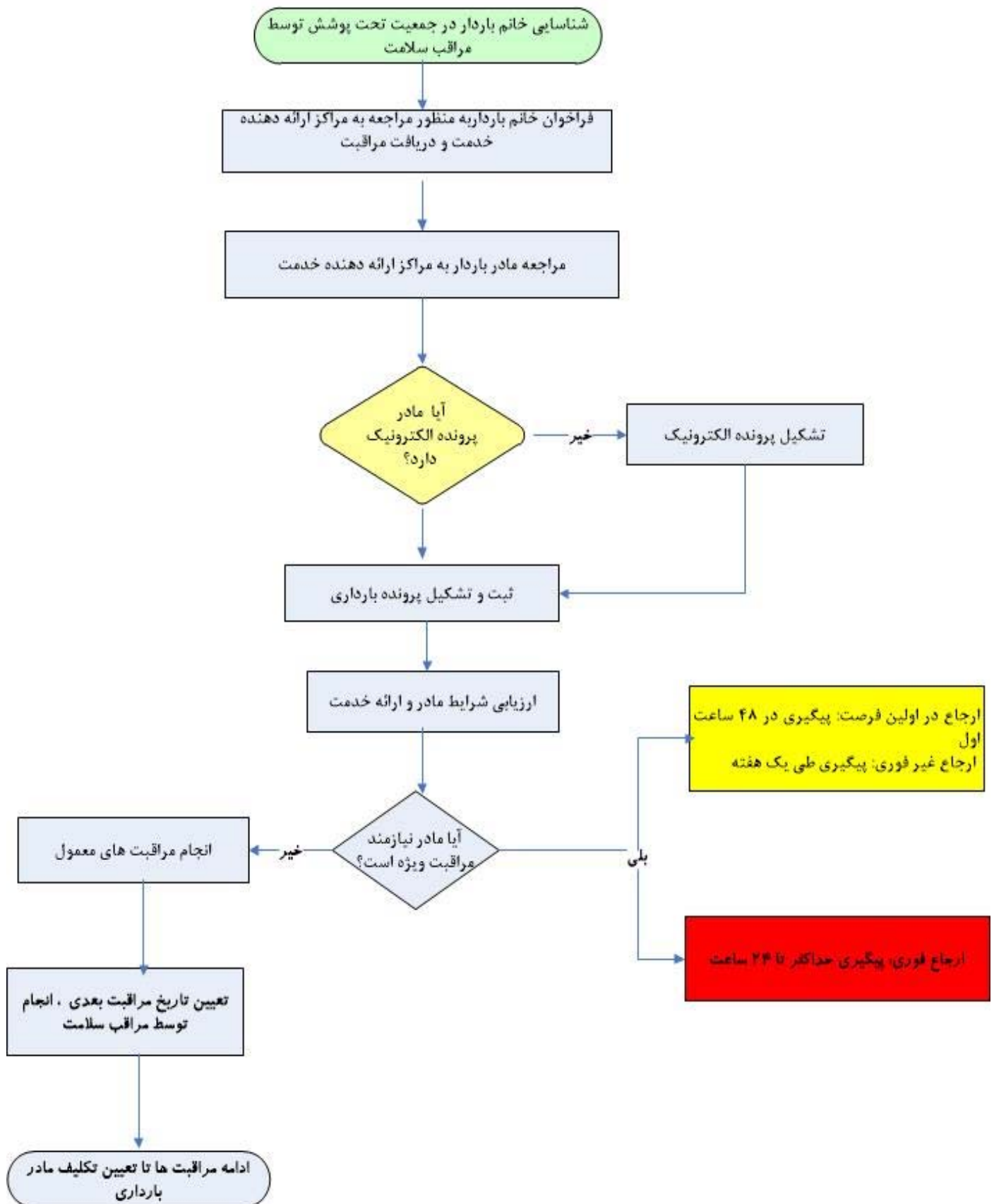


توصیه و تاکید سالمند جهت مراجعه به موقع در زمان مقرر و آموزش اصول شیوه
زندگی سالم

فرآیند (مراقبت پیش از بارداری)



فرآیند (مراقبت دوران بارداری)



فرآیند (مراقبت پس از زایمان)

